

**Manual de Configuração**

# **Configuração do Ponto de Acesso**

Julho de 2006

***Âmbito do Projecto de  
5º Ano de Engenharia  
Mecânica***

**Autor:**

**Bruno Lameiro**

## ***Introdução:***

Um ponto de acesso interliga dois meios de transporte de pacotes TCP/IP. No caso concreto o ponto de acesso interliga a comunicação entre as bridges wireless espalhadas em redor do ponto de acesso e a rede ethernet. A configuração do ponto de acesso é feita recorrendo a uma página de configuração em formato html. O ponto de acesso trata-se do modelo DWL-3200AP da D-Link.



**Figura 1 – Ponto de Acesso D-Link DWL-3200AP**

## Configuração:

Para aceder à página de configuração do ponto de acesso é necessário ligar o mesmo através de um cabo ethernet directamente ao computador ou então à rede local em que o computador de configuração se encontra. A página de configuração é acedida através do endereço IP 192.168.0.50.



Figura 2 – Endereço IP da página de configuração

Uma vez ligado à página de configuração poderá definir-se o modo de funcionamento (AP mode), o nome (SSID) da rede wireless que será criada (motofil), o canal de comunicações (6), modo de codificação de dados (desligado), entre outros.

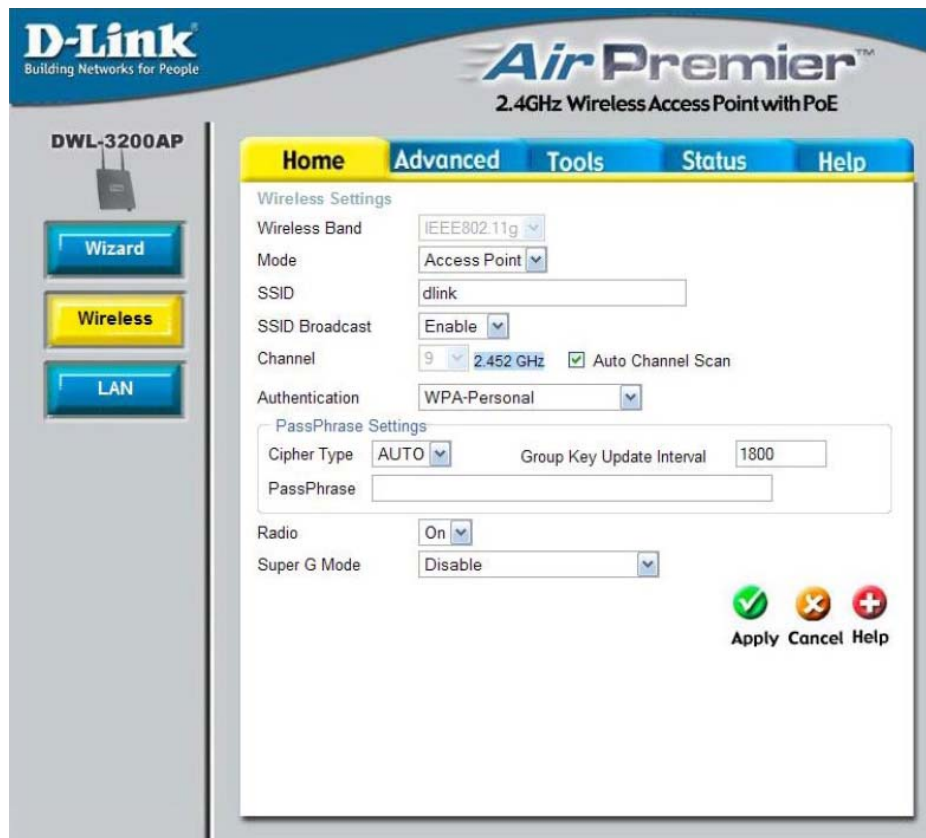


Figura 3 – Página inicial de configuração wireless

De seguida é necessário configurar o ponto de acesso para poder ser reconhecido na rede ethernet logo terá de se atribuir um endereço IP único, uma sub máscara de rede comum à rede ethernet existente e se, for caso disso, o endereço IP do servidor de rede.

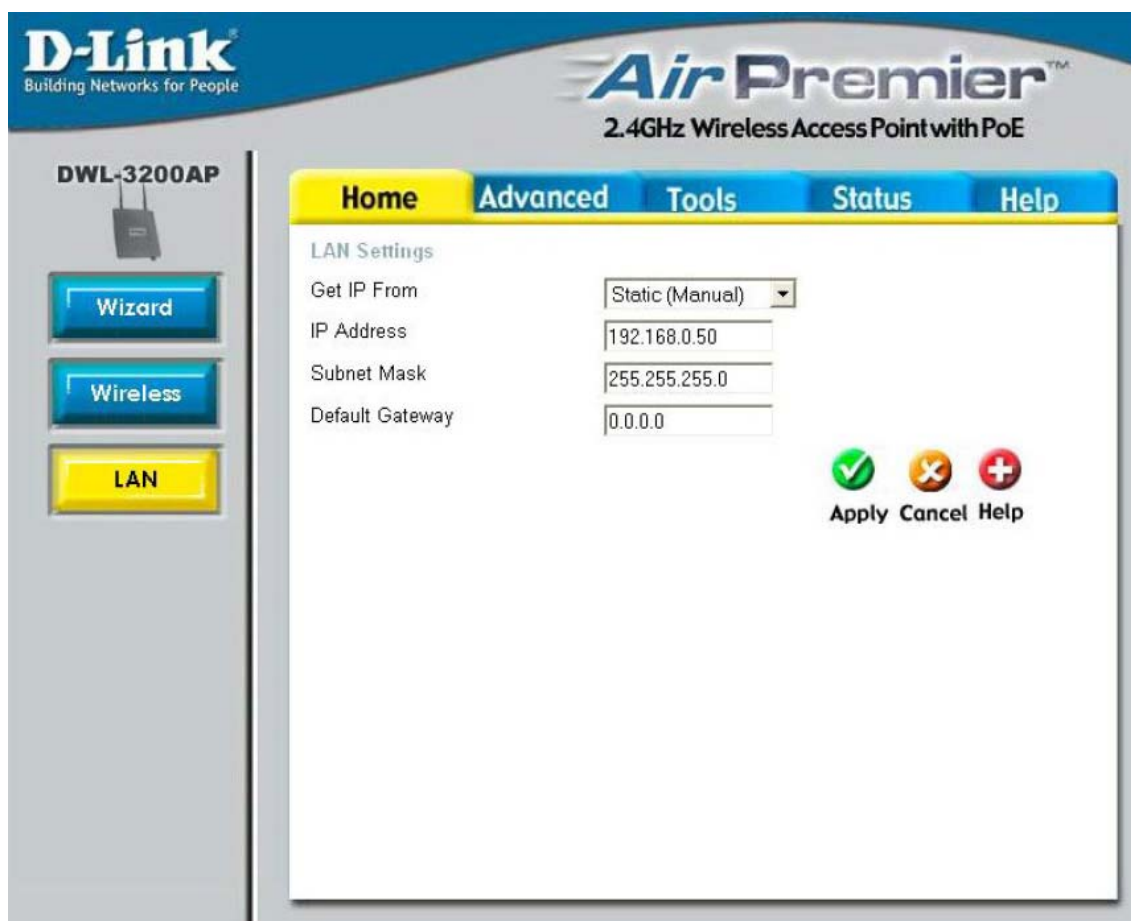


Figura 4 – Configuração do ponto de acesso na rede local

A segurança a nível de possíveis acessos não autorizados poderá ser eficientemente feita através do uso de filtros de endereços MAC autorizados a aceder ao ponto de acesso. Para isso é suficiente criar uma lista de endereços MAC de equipamentos que pretendemos que tenham acesso ao ponto de acesso, todos os outros não poderão utilizar o ponto de acesso.



Figura 5 – Filtro de endereços MAC autorizados a aceder

O diagnóstico de transmissão de ficheiros poderá ser visto também através da página de configuração. Dados como o numero de pacotes enviados com ou sem sucesso, percentagens de sucesso, entre outros, são possíveis de visualizar.



Figura 6 – Janela de estatística de comunicação

Na página de configuração do ponto de acesso é possível configurar outros dados importantes noutras situações. Poderá recorrer-se ao manual de utilizador do equipamento para informação mais precisa.