

EMPRESA DE MOLDES

PROPOSTA DE TRABALHO FINAL

ANÁLISE DE REQUISITOS

- A empresa tem vários trabalhadores caracterizados por um nmec, nome, morada, departamento
- A empresa tem vários departamentos caracterizados por número do departamento, nome, tipo, morada, manager
- O departamento de vendas vende moldes aos clientes, os clientes são caracterizados por ID do cliente, nome, morada, NIF
- No processo de venda queremos saber o ID da venda, vendedor, cliente, moldes vendidos, montante, data
- O molde é caracterizado pelo ID do molde, nome, status (em projeto, produção, armazém, vendido, abatido), garantia e uma descrição
- O molde contém vários sensores dos quais se deseja obter registos do valor em função da data e hora
- Os sensores são caracterizados por um número sequencial interno ao molde, nome, tipo (termómetro, acelerómetro, etc.) e descrição
- O departamento de projetos realiza projetos para a construção de moldes, os projetos são caracterizados ID do projeto, líder de equipa, projetistas. O líder de equipa é um dos projetistas
- Um projetista pode ser designer, projetista mecânico ou projetista elétrico

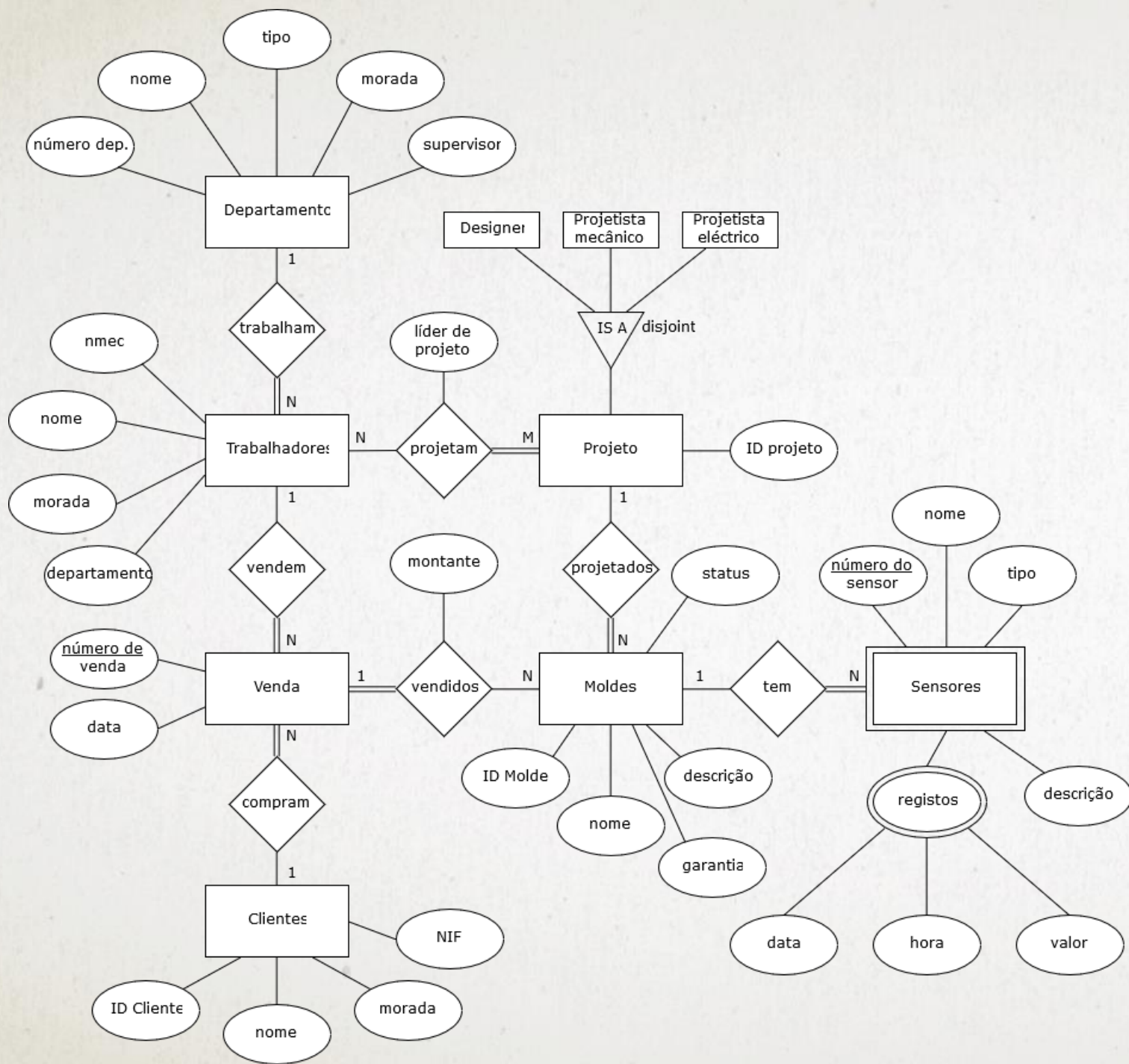
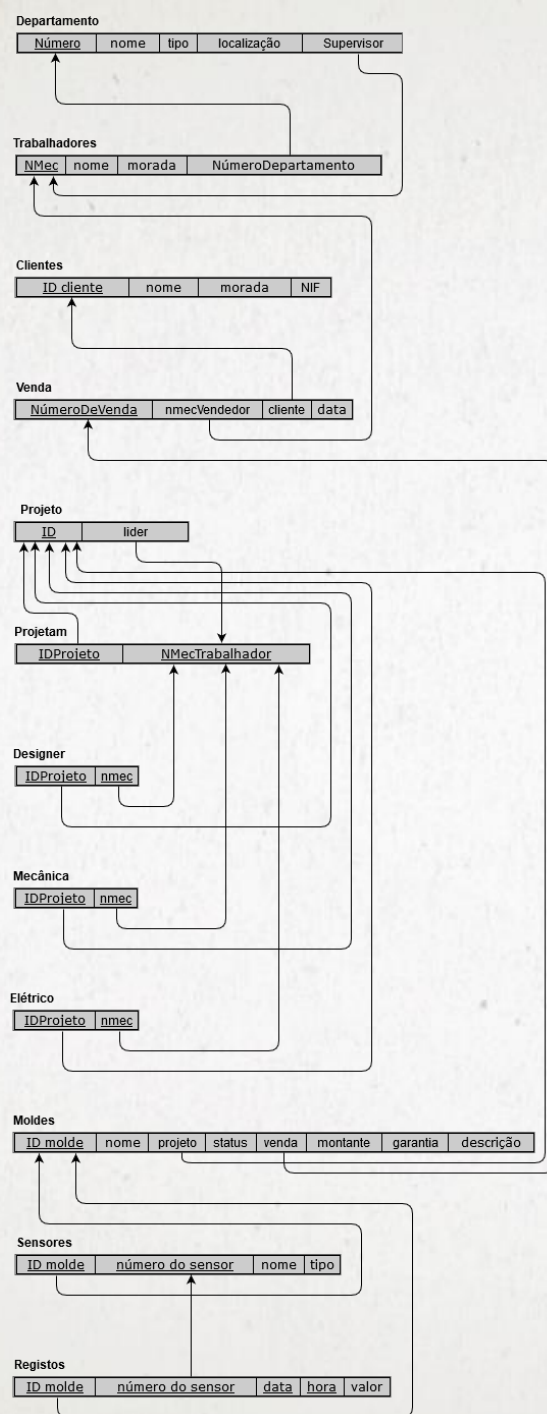


DIAGRAMA E/R



ESQUEMA RELACIONAL