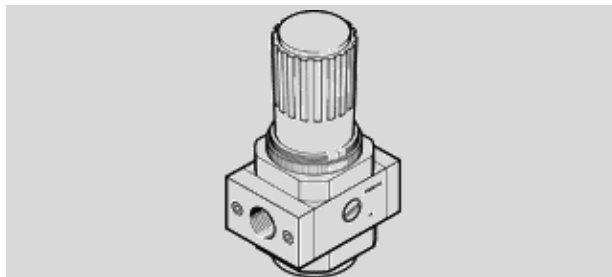
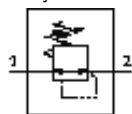


Ficha técnica: Válvula reguladora de pressão LR-1/8-D-7-O-MINI – 162598

FESTO

Função



Característica	Valores
Dimensões	Mini
Série	D
Trava do atuador	Manopla com trava
Posição de instalação	Nos dois lados
Princípio construtivo	Válvula reguladora de pressão de membrana com comando direto
Função reguladora	Pressão inicial constante com compensação de pressão inicial com escape secundário
Indicador de pressão	G1/8" preparado
Pressão de trabalho	1 - 16 bar
Faixa de regulação de pressão	0,5 - 7 bar
Histerese de pressão máxima	0,2 bar
Vazão nominal padrão	1.000 l/min
Meio operacional	Ar comprimido filtrado, não lubrificado, grau de filtração 40 µm Ar comprimido filtrado, lubrificado, grau de filtração 40 µm
Temperatura do meio	-10 - 60 °C
Temperatura ambiente	-10 - 60 °C
Autorização	Germanischer Lloyd
Peso do produto	300 g
Tipo de fixação	com acessórios Montagem em painel frontal Montagem na tubulação
Conexão pneumática 1	G1/8
Conexão pneumática 2	G1/8
Observações sobre material	Isento de cobre e teflon
Informação sobre material, base de conexão	Injetados de zinco
Informação sobre material, vedações	NBR
Informação sobre material, corpo	Injetados de zinco